

PRESSEMITTEILUNG

Interim Management-Provider zur Marktlage in der D-A-CH-Region:

- **Prognose für das 1. Quartal 2020: Rapider Stopp des Positivtrends**
- **Einschränkungen durch die Corona-Krise wird wohl länger als drei Monate andauern**
- **Empathische Fähigkeiten in der modernen Führung haben eine sehr hohe Relevanz im Interim Management und gewinnen in der Corona-Krise an Bedeutung**

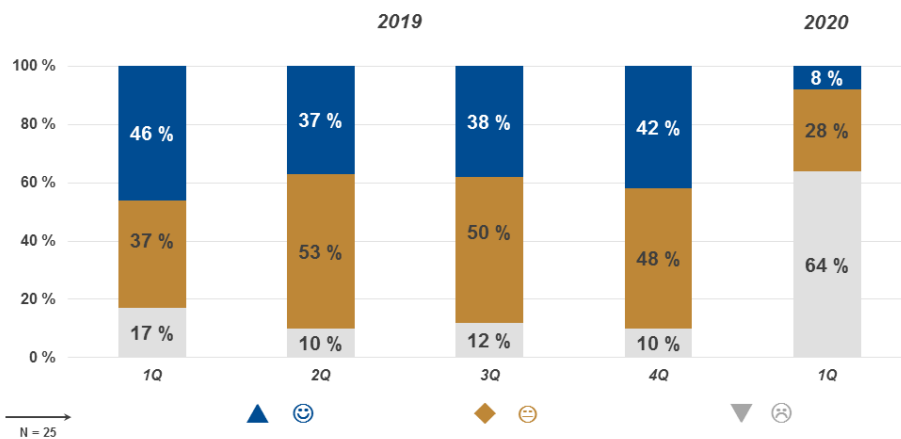
Kronberg i.Ts., 28. April 2020

25 Interim Management-Provider in der D-A-CH Region geben Auskunft über die aktuelle Marktlage und zu den Sonderthemen: Welche Auswirkungen COVID-19 auf das Interim Management-Geschäft hat und wie wichtig empathische Führungskompetenz für die Branche ist?

Gut zwei Drittel der Interim Management-Provider sieht herausfordernde Zeiten auf Sie zukommen und schätzt die Prognose negativ ein. 36 % sehen weiterhin einer positiven beziehungsweise unveränderten Entwicklung entgegen.

Rapider Stopp des Positivtrends nach Einschätzung der Provider. Bedingt durch die Corona-Krise?

Prognose der Provider für das nächste Quartal



Special: Interim Management und COVID-19

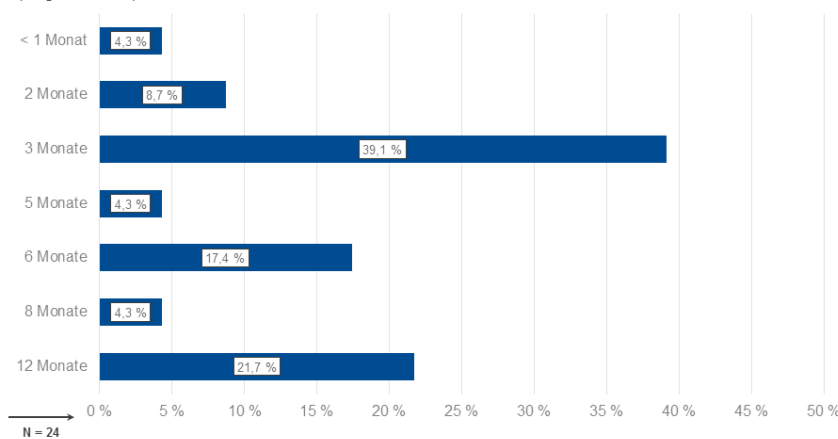
Mehr als 80 % der Provider verzeichnet bereits Umsatzeinbußen durch die Corona-Krise und 87 % der Provider geht davon aus, dass die Einschränkungen durch COVID-19 mehr als drei Monate andauern wird.

Joachim Rupp, Geschäftsführender Gesellschafter der Heuse Interim nimmt dazu Stellung: „Aktuell findet in vielen Bereichen ein Umdenken statt. Jetzt ist Kreativität und innovatives Denken gefragt und erforderlich.“

Die Provider rechnen mehrheitlich mit einer Dauer der Einschränkungen von 3 Monaten und länger.



Wie lange werden eventuelle Einschränkungen durch die Coronakrise Ihrer Meinung nach andauern?
 (Angaben in %)

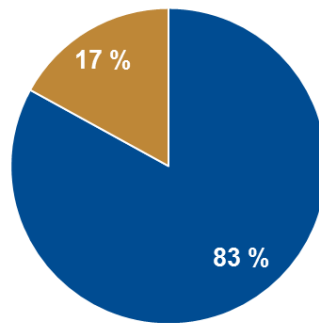


Special: Interim Management und Führungskompetenz

72 % der Interim Management-Provider sehen einen Zusammenhang zwischen dem Erfolg eines Mandats und der Führungskompetenz des eingesetzten Interim Managers. Daher ist es nicht verwunderlich, dass 84 % der Provider diese Kompetenz vor Projektbeginn prüfen. „Empathische Fähigkeiten in der modernen Führung haben eine sehr hohe Relevanz im Interim Management und gewinnen in diesen Zeiten an Bedeutung. Empathische Führungskräfte sind möglicherweise besser geeignet ihre Mitarbeiter im Homeoffice zu motivieren“, so Joachim Rupp.

Empathische Führungskompetenz ist wichtig.

Sehen Sie eine größere Relevanz von empathischen Fähigkeiten in der modernen Führung?



■ Ja ■ Anhängig vom Mandat

→
N = 24

© 2020 Ludwig Heuse GmbH interim-management.de

Die komplette Auswertung inkl. Grafiken finden Sie auf unserer Webseite im Bereich [Marktforschung](#).

Die Ludwig Heuse GmbH interim-management.de:

Seit der Gründung im Jahr 1993 konzentriert sich die Heuse Interim auf Interim Management-Projekte auf C1- und C2-Ebene. Die Stärke des Netzwerkes liegt auf bundesweit ansässigen hochqualifizierten Exekutives und Experten, die oft als „Hidden Champions“ ausschließlich bei der Heuse Interim zu finden sind. Gut 250 bereits erfolgreich eingesetzte Interim Manager stehen für neue Projekte bereit. Weitere knapp 1.000 potentielle Kandidaten aus dem ständig aktualisierten Netzwerk sind der Heuse Interim persönlich bekannt. Auslandserfahrene Interim Manager wurden bereits zu Kundenprojekten in über 20 Länder entsandt.

Die jährliche Studie zur [Entwicklung des Interim Management-Marktes in der DACH-Region](#) wird seit 2001 von der Heuse Interim veröffentlicht, mit mehr als 750 Teilnehmern auch in 2020 wieder die maßgebliche Informationsquelle zum Markt.

Für Rückfragen steht Ihnen zur Verfügung:

Corina Hoch, c.hoch@interim-management.de, Ludwig Heuse GmbH interim-management.de, Frankfurter Straße 13 A, D-61476 Kronberg i.Ts, Fon: +49(0)6173/9241-0, Fax: +49(0)6173/9241-11, Web: www.interim-management.de