



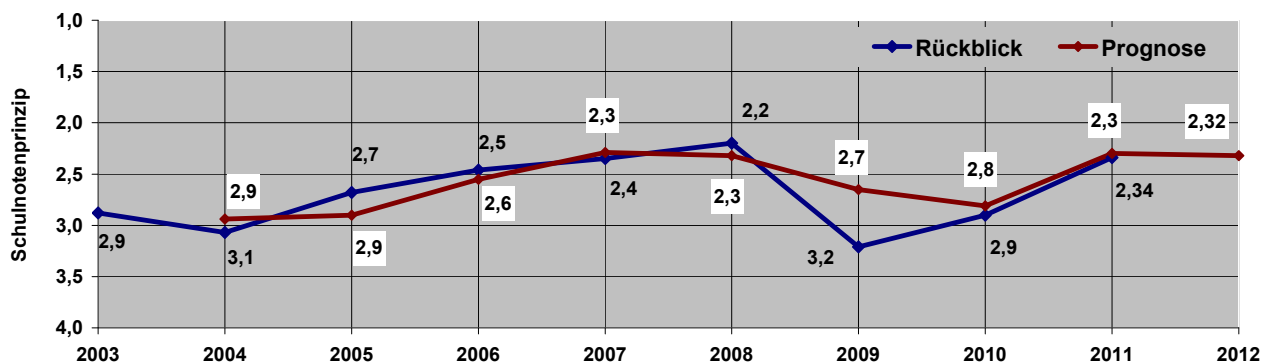
# Interim Management in Deutschland 2011

Studie zur Entwicklung 2011 / Prognose 2012

und

Gesamtbewertung der Interim Management-Provider

## Bewertung der Marktlage



April 2012



L U D W I G H E U S E G M B H · I N T E R I M - M A N A G E M E N T . D E

Kronberg, den 2. April 2012

Sehr geehrte Leserin,  
sehr geehrter Leser,

nachstehend finden Sie die Studie zur Entwicklung des deutschen Interim Management-Marktes in 2011 und die Prognose für 2012, die auf den Antworten von 768 Interim Managern auf unserer Anfang dieses Jahres durchgeführten Umfrage basiert.

Die Einzelergebnisse ergeben folgendes in sich stimmiges Gesamtbild: Die produzierende Industrie lief gut, hier erfahrene Interim Manager waren gesucht mit der Folge anziehender Honorare.

Unsere Bemerkungen und Interpretationen zum Marktgeschehen finden Sie jeweils in magenta unter den einzelnen Grafiken.

Auf Seite 11 finden Sie die Gesamtbewertung aus 12 Einzelfragen zur Qualität der deutschen Interim Management-Provider, an der 662 Interim Manager teilgenommen haben. Die 16-seitige komplette Auswertung finden Sie auf unserer Website unter [www.interim-management.de](http://www.interim-management.de).

Wir hoffen, dass die Studie Ihr Interesse findet.

Mit freundlichen Grüßen

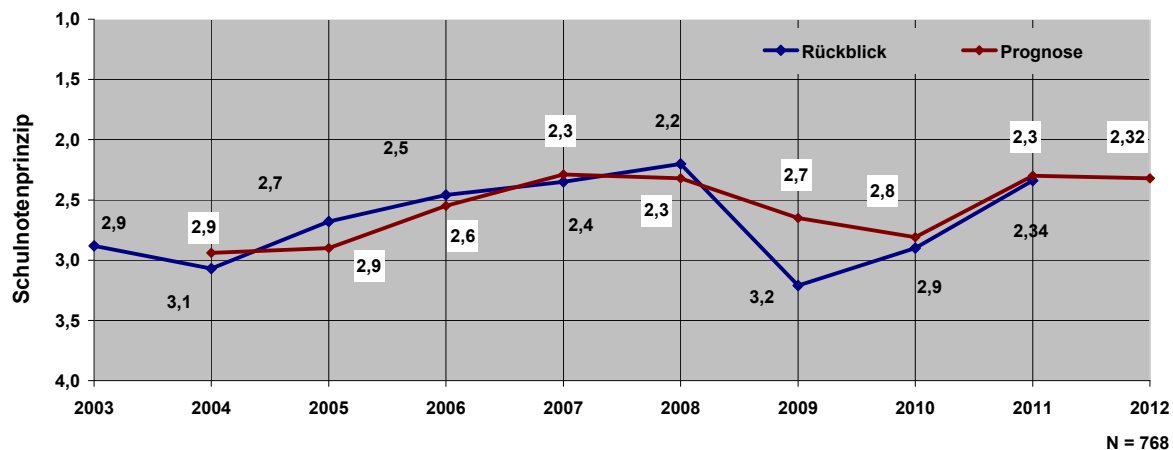
L. Heuse



<b>Inhalt</b>	<b>Seite</b>
Bewertung der Marktlage 2011 und Prognose 2012	4
Anfragen und Auslastung	4
Projekte nach Branchen	5
Projekte nach Unternehmensgröße	6
Projekte nach Grund / Bedarfssituation	7
Projekte nach gefordertem Know-how	8
Herkunft der Projekte	9
Entwicklung des durchschnittlichen Tagessatzes	10
Entwicklung der Tagessätze nach Herkunft der Projekte	10
Gesamtbewertung der Interim Management-Provider	11



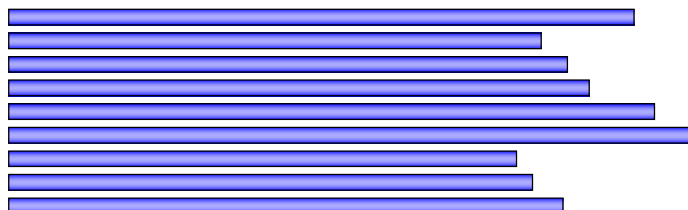
## Bewertung der Marktlage 2011 und Prognose 2012



*Positive Prognose Januar 2011 bestätigt sich voll im Laufe des Jahres, Prognose 2012: "gebremster Schaum".*

## Anzahl der Anfragen / ernsthafte Akquisitionen 2011 (Durchschnitt pro Interim Manager)

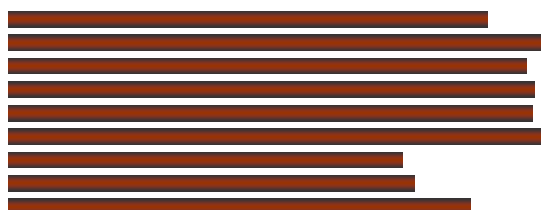
Jahr	Durchschnitt	Abw. zu Vorjahr
2003	4,3	
2004	3,7	-14,85%
2005	3,9	4,90%
2006	4,0	3,90%
2007	4,5	11,25%
2008	4,8	6,74%
2009	3,5	-27,50%
2010	3,6	4,60%
2011	3,8	5,82%



N = 743

## Auslastung (bezogen auf 220 Arbeitstage)

Jahr	Durchschnitt	Abw. zu Vorjahr
2003	65,41%	
2004	72,83%	11,34%
2005	70,77%	-2,83%
2006	71,86%	1,53%
2007	71,67%	-0,26%
2008	74,01%	3,26%
2009	53,83%	-27,27%
2010	55,50%	3,10%
2011	63,10%	13,69%

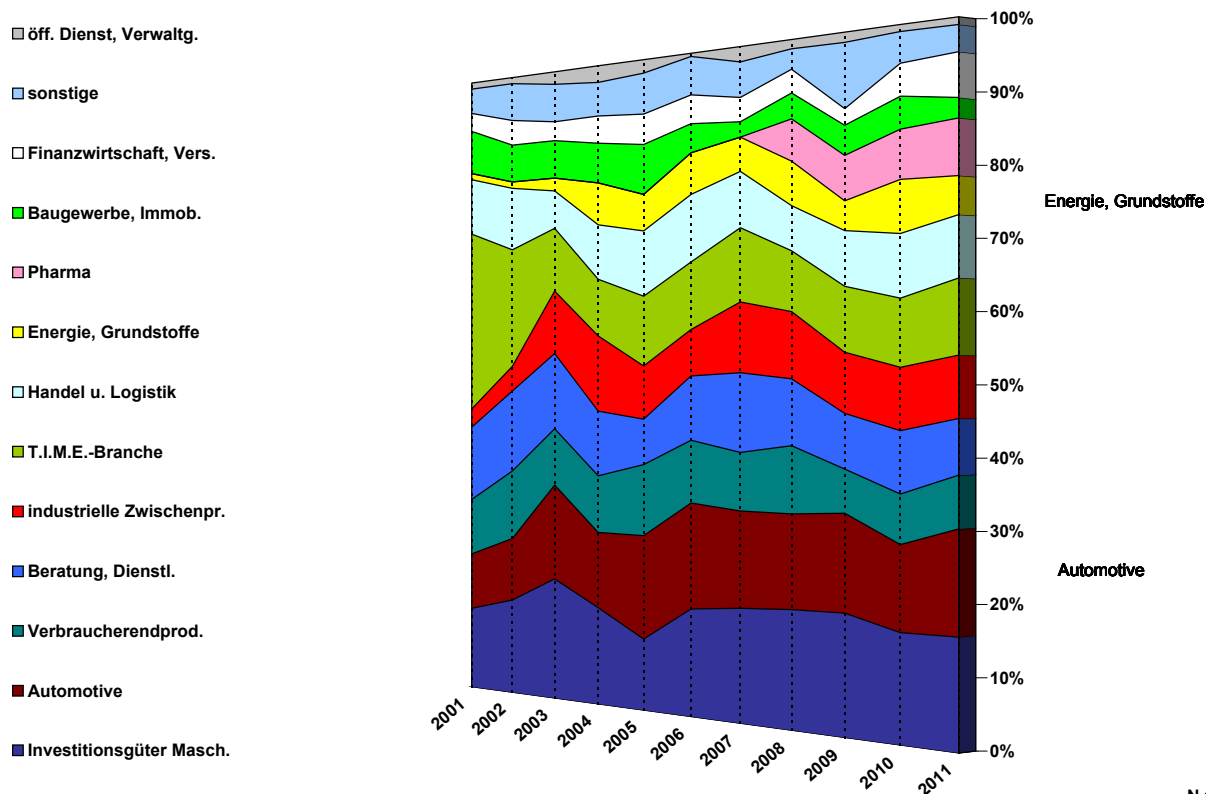


N = 751

*Nach den Nackenschlägen 2009 geht es wieder aufwärts, wenn auch die Gipfel noch fern. Anfragen und Auslastung "in sync".*



### Projekte nach Branchen

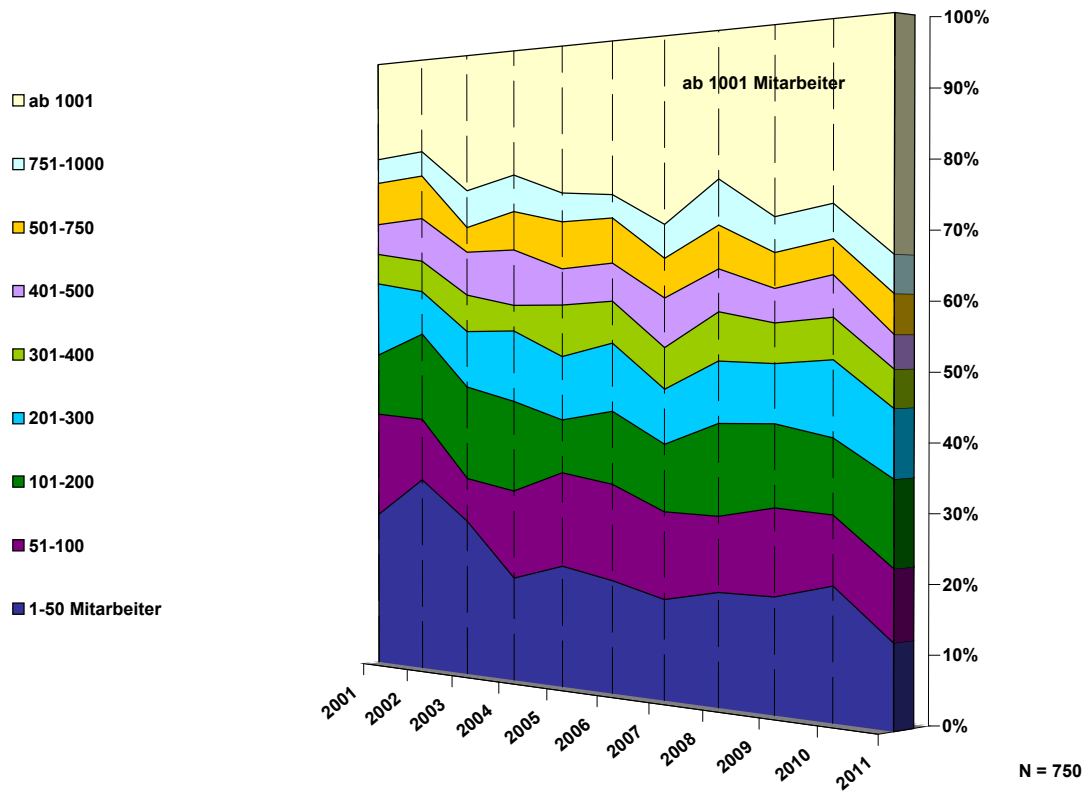


N = 755

Branchen / Jahr	2001	2002	2003	2004	2005	2006	2007	2008	2009	2010	2011
öff. Dienst, Verwaltg.	1,0%	1,0%	2,0%	2,6%	2,1%	0,5%	2,3%	1,3%	1,5%	1,0%	1,1%
sonstige	4,0%	6,0%	6,0%	5,3%	6,3%	5,8%	5,2%	3,0%	9,4%	4,4%	3,7%
Finanzwirtschaft, Vers.	3,0%	4,0%	3,0%	4,3%	4,7%	4,4%	3,6%	3,4%	2,4%	4,6%	6,2%
Baugewerbe, Immob.	7,0%	6,0%	6,0%	6,2%	7,7%	4,4%	2,3%	3,7%	4,2%	4,6%	2,8%
Pharma	0,0%	0,0%	0,0%	0,0%	0,0%	0,0%	0,0%	6,1%	6,4%	7,0%	7,8%
Energie, Grundstoffe	1,0%	1,0%	2,0%	6,6%	5,6%	6,3%	5,1%	6,4%	4,2%	7,5%	5,3%
Handel u. Logistik	9,0%	10,0%	6,0%	8,5%	10,0%	10,2%	8,3%	6,6%	7,9%	9,0%	8,6%
T.I.M.E.-Branche	29,0%	19,0%	10,0%	8,9%	10,7%	10,2%	10,9%	8,8%	9,4%	9,6%	10,5%
industrielle Zwischenpr.	3,0%	4,0%	10,0%	11,8%	8,2%	7,0%	10,5%	9,7%	8,6%	8,8%	8,6%
Beratung, Dienstl.	12,0%	13,0%	12,0%	10,2%	7,0%	9,7%	11,8%	9,7%	7,9%	8,8%	7,7%
Verbraucherendprod.	9,0%	11,0%	9,0%	8,9%	11,0%	9,4%	8,7%	9,9%	6,3%	7,0%	7,3%
Automotive	9,0%	10,0%	15,0%	11,8%	15,9%	16,0%	14,4%	13,9%	14,1%	12,2%	14,7%
Investitionsgüter Masch.	13,0%	15,0%	19,0%	15,1%	11,0%	16,2%	17,0%	17,5%	17,6%	15,6%	15,8%



## Projekte nach Unternehmensgröße

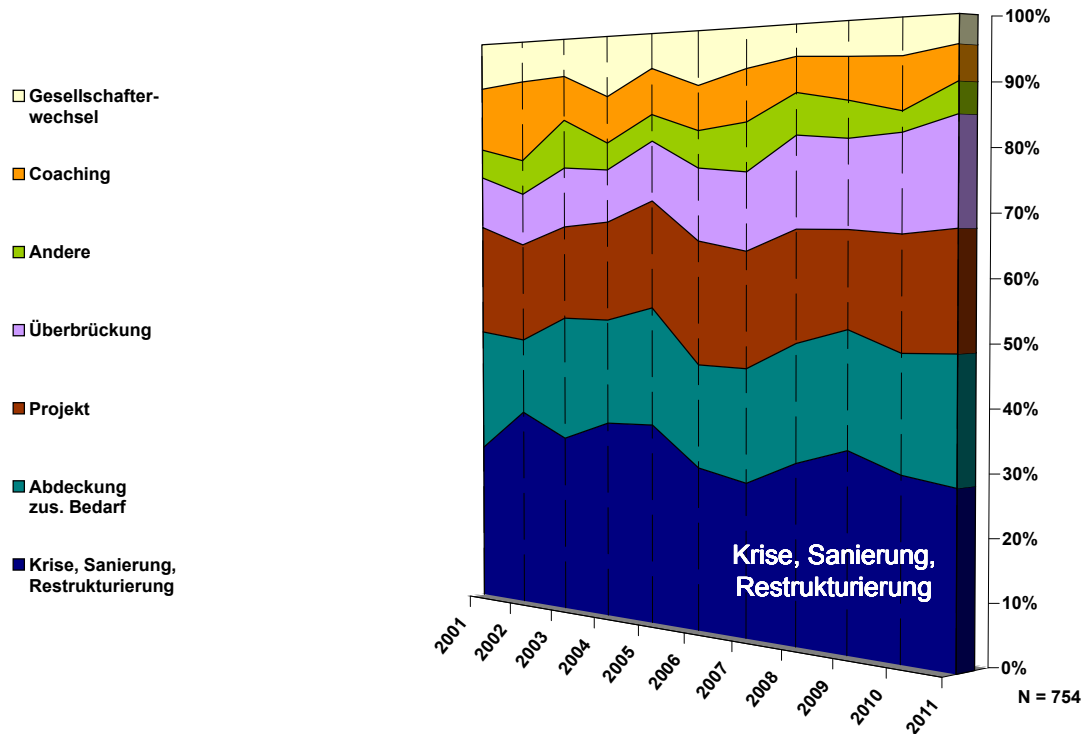


*Langjähriger und eindeutiger Trend zu Großunternehmen, pourquoi?*

Unternehmensgrößen	2001	2002	2003	2004	2005	2006	2007	2008	2009	2010	2011
ab 1001	16,0%	15,0%	22,0%	19,7%	22,9%	23,5%	28,3%	21,9%	27,7%	26,1%	33,6%
751-1000	4,0%	4,0%	6,0%	5,8%	4,5%	3,6%	5,1%	6,8%	5,2%	5,1%	5,5%
501-750	7,0%	7,0%	4,0%	6,1%	7,3%	6,9%	5,9%	6,5%	5,2%	5,1%	5,7%
401-500	5,0%	7,0%	7,0%	8,8%	5,7%	5,9%	7,5%	6,3%	5,0%	6,0%	4,8%
301-400	5,0%	5,0%	6,0%	4,1%	8,0%	6,4%	6,3%	7,2%	5,9%	6,0%	5,5%
201-300	12,0%	7,0%	9,0%	11,2%	9,9%	10,5%	8,3%	9,2%	8,7%	11,1%	9,9%
101-200	10,0%	14,0%	15,0%	14,2%	8,3%	11,2%	10,2%	13,7%	12,2%	10,9%	12,5%
51-100	17,0%	10,0%	7,0%	13,9%	14,6%	14,8%	13,2%	11,2%	12,9%	10,1%	10,4%
1-50 Mitarbeiter	25,0%	31,0%	25,0%	16,3%	18,9%	17,3%	15,3%	17,1%	17,2%	19,6%	12,4%



## Projekte nach Grund / Bedarfssituation

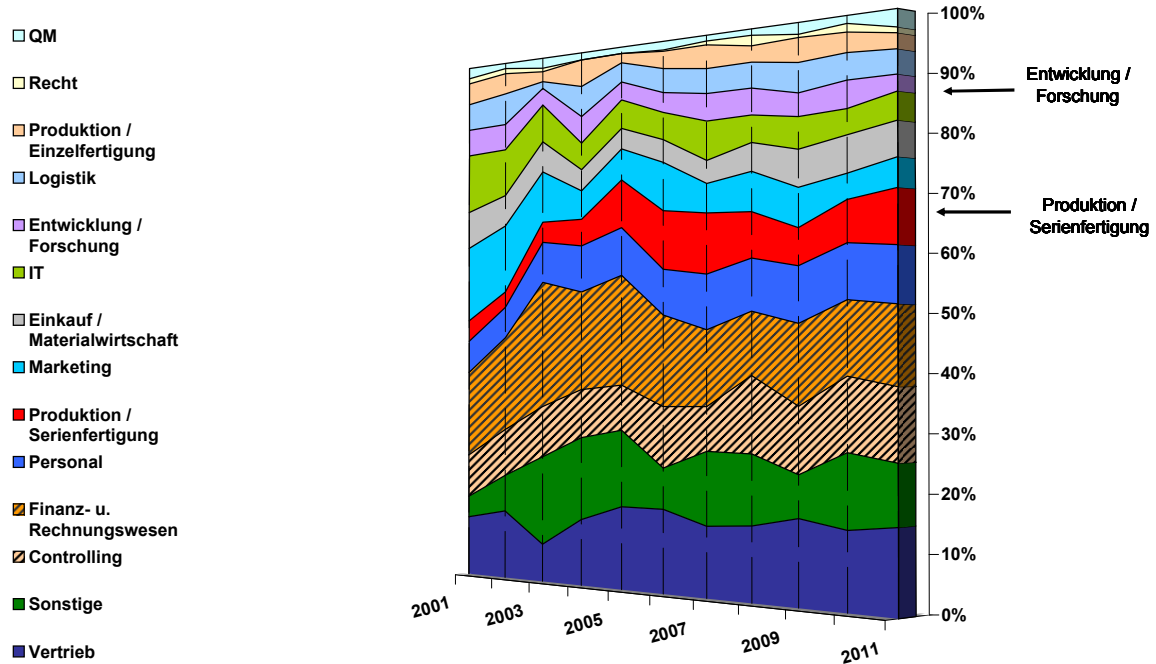


*Krisen- und Sanierungsprojekte rückläufig, wie zu erwarten in Boom-Zeiten.*

Grund / Bedarf	2001	2002	2003	2004	2005	2006	2007	2008	2009	2010	2011
Gesellschafterwechsel	8,0%	7,0%	6,4%	10,3%	5,9%	9,0%	6,6%	5,1%	5,5%	5,9%	4,5%
Coaching	11,0%	14,0%	7,7%	8,0%	7,7%	7,5%	8,7%	5,7%	6,9%	8,4%	5,6%
Andere	5,0%	6,0%	8,3%	4,6%	4,5%	6,2%	8,1%	6,8%	5,9%	3,3%	4,9%
Überbrückung	9,0%	9,0%	10,3%	8,9%	10,1%	12,1%	12,9%	15,0%	14,3%	15,6%	17,2%
Projekt	19,0%	17,0%	16,0%	16,9%	18,1%	20,6%	19,2%	18,3%	15,7%	18,4%	19,0%
Abdeckung zus. Bedarf	21,0%	13,0%	21,2%	17,9%	20,0%	17,3%	18,8%	19,3%	19,1%	18,9%	20,4%
Krise, Sanierung, Restrukturierung	27,0%	34,0%	30,1%	33,4%	33,8%	27,3%	25,6%	29,7%	32,6%	29,6%	28,4%



### Projekte nach gefordertem Know-how



N = 752

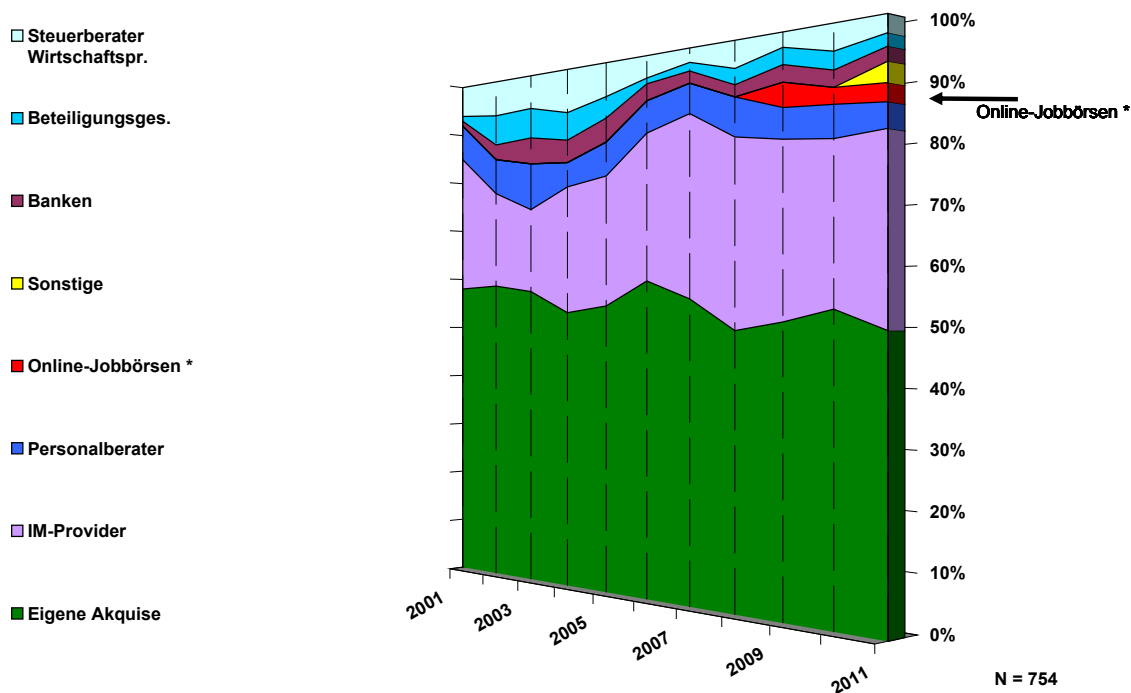
**Produktion / Serienfertigung + 30%, Entwicklung / Forschung - 42%.**  
**In 2011 galt: bei hoher Nachfrage nach "Made in Germany" zunächst die vorhandenen Produkte aus der Tür schaffen.**

Know-how:	2001	2002	2003	2004	2005	2006	2007	2008	2009	2010	2011
QM	2,0%	1,0%	1,9%	1,3%	1,2%	1,6%	1,0%	1,1%	2,0%	1,3%	3,1%
Recht	1,0%	1,0%	0,6%	0,0%	0,0%	0,3%	0,7%	1,9%	0,5%	1,5%	0,9%
Produktion / Einzelfertigung	4,0%	4,0%	1,9%	5,0%	1,7%	3,1%	4,3%	2,8%	4,3%	3,4%	2,7%
Logistik	5,0%	6,0%	1,3%	5,7%	3,6%	4,4%	4,4%	4,5%	5,2%	4,6%	4,1%
Entwicklung / Forschung	5,0%	5,0%	3,2%	5,0%	3,3%	3,6%	4,9%	4,7%	4,1%	4,8%	2,8%
IT	11,0%	9,0%	7,1%	5,0%	5,2%	4,9%	7,0%	4,8%	5,6%	4,4%	4,8%
Einkauf / Materialwirtschaft	7,0%	6,0%	5,8%	4,0%	3,8%	4,1%	4,1%	5,0%	6,5%	6,4%	6,0%
Marketing	14,0%	13,0%	9,6%	5,3%	5,7%	8,8%	5,3%	7,0%	6,9%	4,4%	5,1%
Produktion / Serienfertigung	4,0%	3,0%	3,9%	5,0%	8,8%	10,6%	10,9%	8,1%	6,5%	7,2%	9,4%
Personal	6,0%	6,0%	7,7%	8,7%	8,8%	8,3%	9,9%	9,2%	9,8%	9,5%	9,7%
Finanz- u. Rechnungswesen	16,0%	18,0%	23,7%	18,3%	20,2%	16,5%	13,6%	11,3%	14,1%	12,8%	13,6%
Sonstige	4,0%	7,0%	16,7%	15,3%	14,0%	7,5%	13,3%	12,5%	7,4%	13,0%	10,5%
Vertrieb	11,0%	13,0%	7,1%	12,3%	15,2%	15,2%	12,8%	13,4%	15,2%	13,8%	14,9%
Controlling	8,0%	9,0%	9,6%	9,0%	8,3%	11,1%	8,0%	13,6%	11,7%	12,8%	12,5%





## Herkunft der Projekte



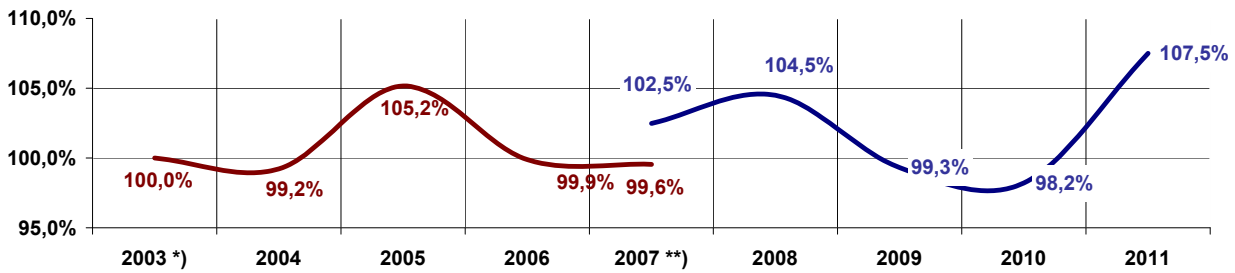
*In den "besseren Kreisen" (1. und 2. Führungsebene) werden Jobs weiterhin nur selten über Online-Börsen vermittelt (23 von 754 Projekten). Good for us...*

Herkunft	2001	2002	2003	2004	2005	2006	2007	2008	2009	2010	2011
Steuerberater Wirtschaftspr.	6,0%	7,0%	6,5%	8,4%	6,4%	4,1%	2,6%	4,9%	2,6%	4,6%	3,1%
Beteiligungsges.	1,0%	6,0%	5,8%	5,4%	4,0%	1,0%	1,5%	2,9%	3,0%	3,1%	2,1%
Banken	1,0%	3,0%	5,2%	4,4%	4,5%	3,1%	2,2%	2,1%	3,0%	2,8%	2,4%
Online-Jobbörsen *									4,3%	2,8%	3,1%
Sonstige											3,4%
Personalberater	7,0%	7,0%	9,1%	4,7%	6,4%	6,0%	5,4%	7,0%	5,4%	5,6%	4,2%
IM-Provider	27,0%	19,0%	16,2%	24,4%	24,5%	27,2%	33,2%	33,7%	30,9%	28,0%	32,2%
Eigene Akquise	58,0%	59,0%	57,1%	52,8%	54,0%	58,5%	55,1%	49,4%	50,9%	52,9%	49,5%

\*) z. B. P24, Experteer, berufliche Netzwerke wie XING und LinkedIn oder Social Media wie Facebook und Google+



## Entwicklung des durchschnittlichen Tagessatzes



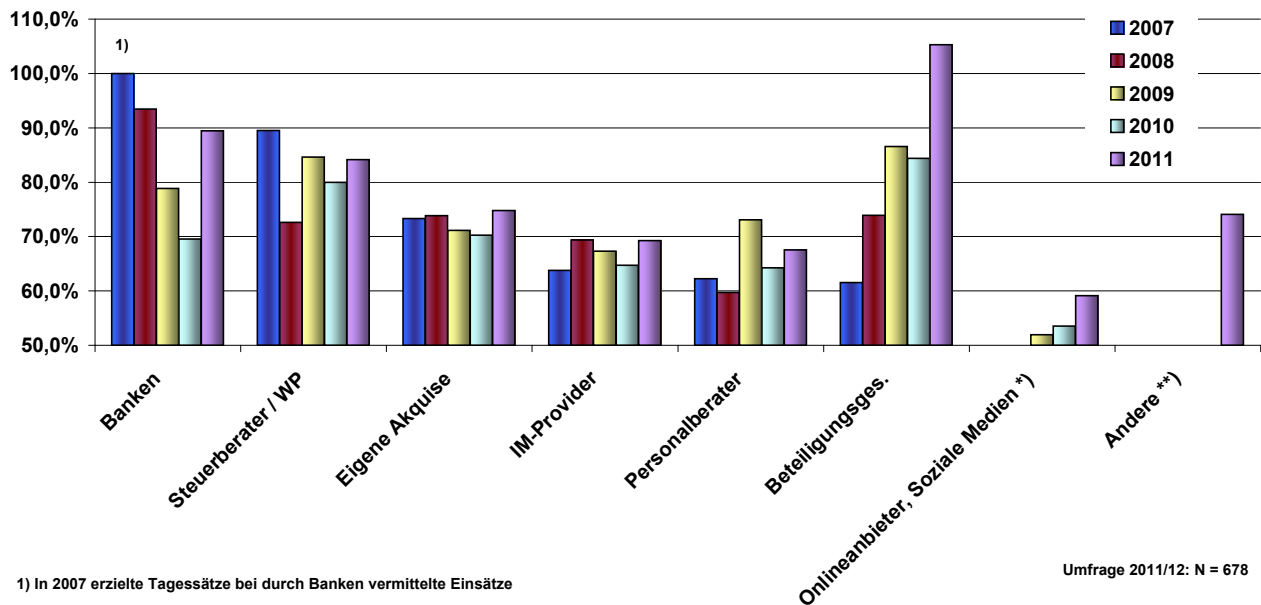
\*) 2003 = 100%

\*\*) Bis 2007 Ermittelt aus jährl. Durchschnittserlösen  
Ab 2007 Auswertung der abgeschl. Projekte

Umfrage 2011/12: N = 678

**Kräftiger Anstieg der Tagessätze in 2011!**

## Durchschnittlicher Tagessatz nach Projekt-Herkunft



Umfrage 2011/12: N = 678

**Projekte über Onlineanbieter oder soziale Medien bringen die niedrigsten Tagessätze.**

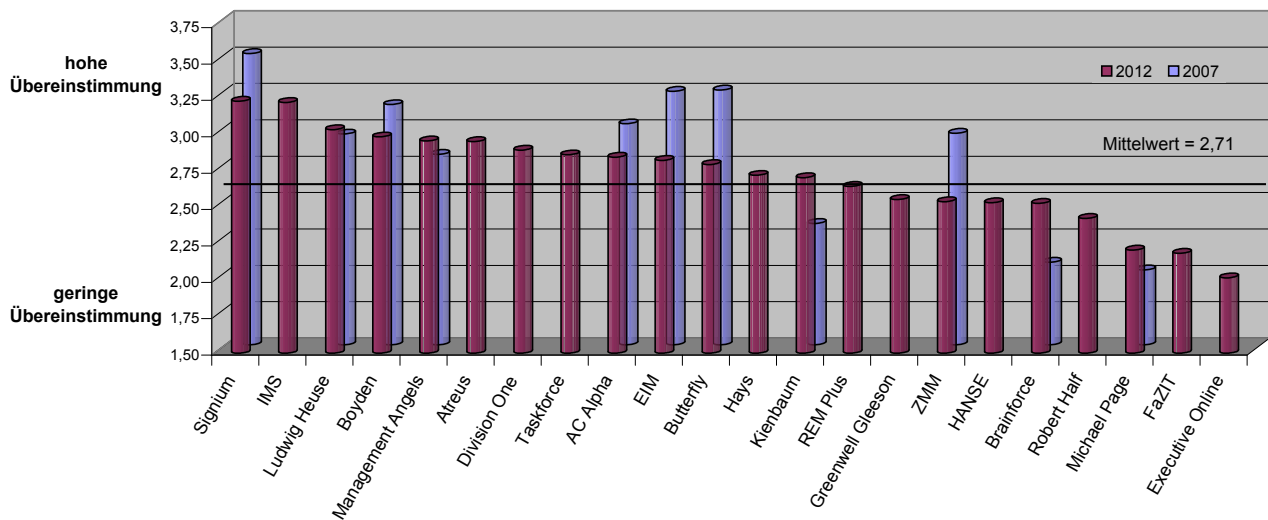
\*) XING, LinkedIn, Google+, Facebook

\*\*) Unternehmensberatungen, Golfplatz, Empfehlung



## Gesamtbewertung der Interim Management Provider

"Gesamtnote" aus 12 Einzelfragen und Vergleich zur Umfrage 2007



Die komplette 16-seitige Auswertung u. a. zu den Themen Professionalität, Kommunikation, Fairness, Verlässlichkeit finden Sie unter

[www.interim-management.de](http://www.interim-management.de)