

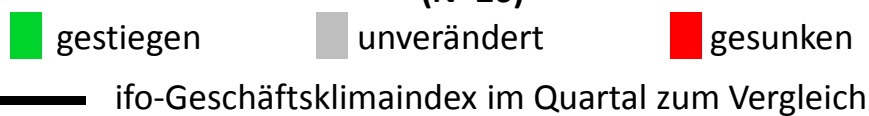


IM-Pulsmesser

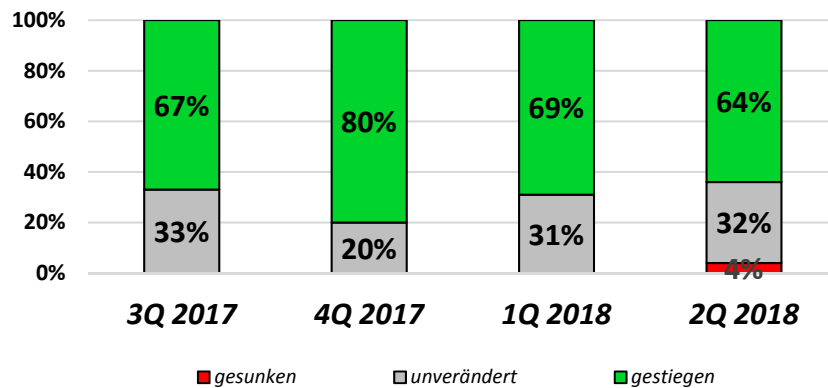
2. Quartal 2018

Bewertung durch die Provider

(N=26)

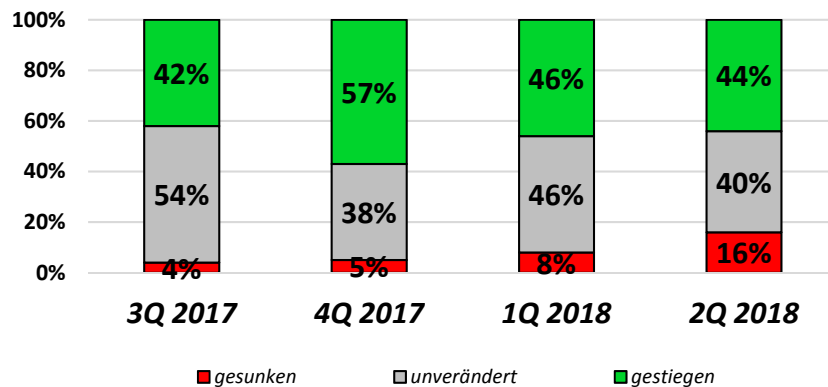


Interesse der Kunden an Kandidatenvorschlägen



Kunden-Stimmung trübt sich ein – analog zu ...

Bereitschaft der Kunden Verträge abzuschließen



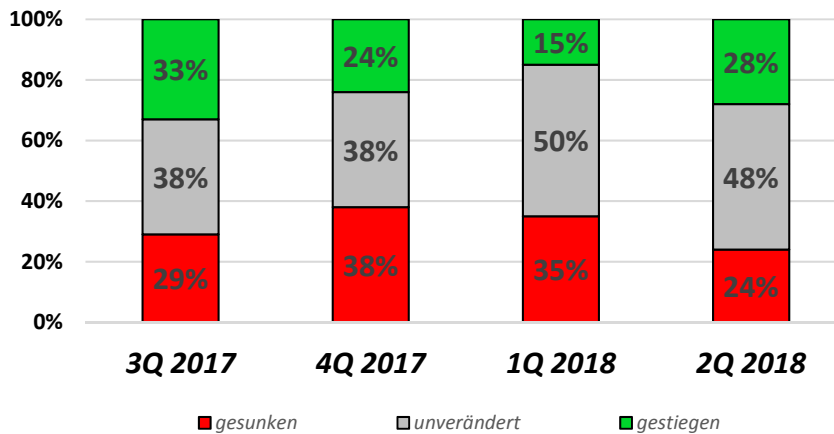
... aktuellen internationalen wirtschaftspolitischen Verwerfungen.



LUDWIG HEUSE GMBH
INTERIM-MANAGEMENT.DE

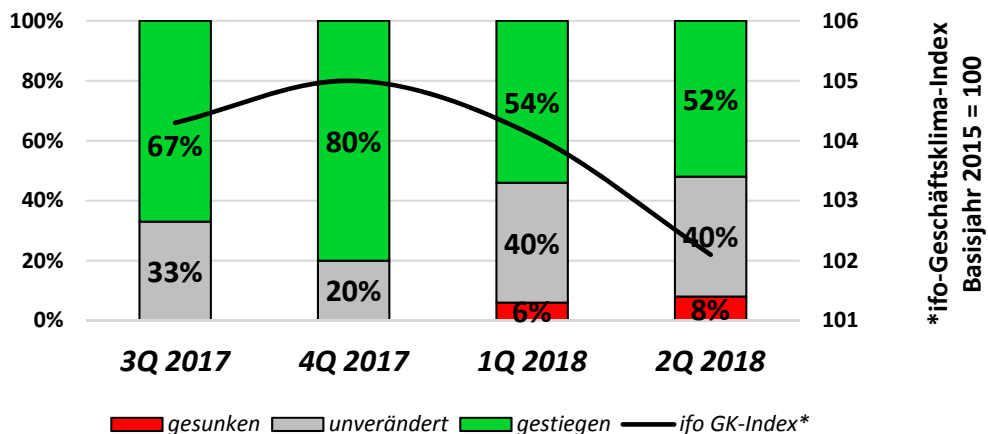
Erfolgreich seit 1993

Verfügbarkeit angesprochener Interim Manager für neue Projekte



In Folge sind auch IM wieder eher verfügbar.

Ihre Prognose für das gerade begonnene Quartal



*Nach oben geht's nicht,
 nicht bei „uns“ und nicht im Rest der Wirtschaft.*